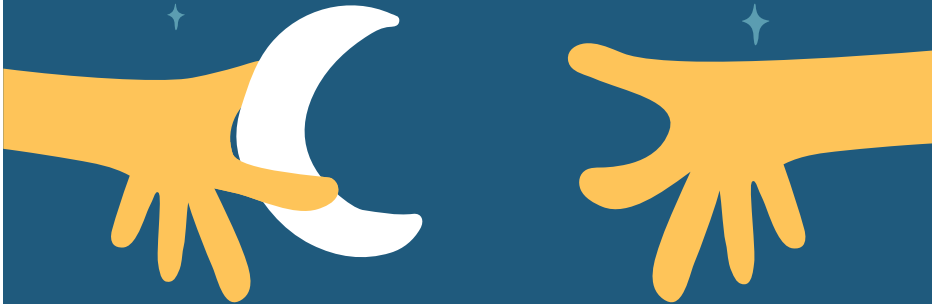


LA NUIT *de la* SOLIDARITÉ

• 30 janvier 2020 •

Ensemble, mieux connaître les besoins
des personnes sans-abri pour mieux agir



**PROGRAMME
D'ACTIVITÉS SOLIDAIRES**

#UneNuitQuiCompte



Plus d'informations sur paris.fr/nuitdelasolidarite

Dans le 1^{er} arrondissement

■ À la Bagagerie Mains Libres - 15 rue Jean Lantier – de 18h à 19h30

La bagagerie propose des casiers attribués à 52 usagers (personnes sans domicile fixe), afin de mettre leurs bagages à l'abri. Elle est gérée de manière paritaire entre personnes avec et sans domicile fixe. Des boissons chaudes sont proposées pendant les permanences, tous les jours de l'année.

L'association vous propose une visite du local et un échange avec des bénévoles et usagers, ainsi que la projection d'un film documentaire de témoignages sur l'activité de la bagagerie.

*Inscription obligatoire jusqu'au 28 Janvier à l'adresse :
contact@mainslibres.asso.fr*

■ À la Halte de nuit « ESI Agora », gérée par Emmaüs Solidarité 32 rue des Bourdonnais – de 20h à 22h

La halte de nuit « ESI Agora » accueille des hommes en situation de grande exclusion et d'errance qui ne fréquentent pas ou plus les centres d'hébergement.

L'Agora vous invite à une soirée « scène ouverte » pour les amateurs de chant et de musique : RDV avec votre instrument de musique et votre voix ! Nous vous invitons également à venir déguster des crêpes avec les équipes et les personnes fréquentant l'Agora.

*Inscription obligatoire à l'adresse :
clarrieu@emmaus.asso.fr et rparenti@emmaus.asso.fr*

Dans le 3^e arrondissement

■ Au Centre d'hébergement d'urgence Brantôme, géré par Coallia 5 passage Brantôme – de 18h à 21h

Situé en plein cœur de Paris dans le 3^e arrondissement, le Centre Brantôme accueille des familles monoparentales avec une spécificité pour les femmes sortant de maternité.

Les personnes hébergées vous accueilleront autour d'un « apéro solidaire » qu'elles auront confectionné. Dans une ambiance ludique et conviviale, l'équipe et les résidentes se feront un plaisir d'échanger avec vous sur leurs parcours, leurs trajectoires, leurs aspirations et leurs prises en charge au sein du centre.

Entrée libre

Dans le 4^e arrondissement

■ À la Halte Femmes de l'Hôtel de Ville, gérée par le Samusocial 5 rue Lobau - à partir de 17h30

La Halte propose au sein de l'Hôtel de Ville un lieu d'accueil de jour et/ou d'hébergement pour les femmes isolées sans domicile fixe. Un accompagnement

global leur est proposé (administratif, social, médical et psychologique), ainsi que des activités culturelles: chant, dessin, atelier d'écriture, visites de musées, etc.

Deux activités au programme :

- > De 17h30 à 19h : Visite et présentation de la halte par la responsable du lieu, suivie de questions ouvertes.
- > De 19h15 à 20h45 : Participation à une activité permanente de la halte avec l'Atelier des Beaux-Arts.

*Inscription obligatoire avant le 27 janvier au soir à l'adresse :
hoteldeville@samusocial-75.fr (à l'attention de madame LARIBI)*

■ **À la Cité Saint Martin, gérée par l'Association des Cités du Secours Catholique - 4 rue de l'Arsenal – de 19h à 21h**

La Cité Saint Martin comprend un centre d'hébergement et de réinsertion sociale, des services d'accompagnement social en chambre d'hôtel et en appartements, des appartements de coordination thérapeutique, un centre d'urgence et de stabilisation et un service de soutien à la parentalité.

Nous vous accueillons autour d'une collation pour échanger avec les équipes et des résidents, afin de vous faire découvrir les activités et la nature de l'accompagnement proposé par la Cité Saint Martin.

Entrée libre

Dans le 5^e arrondissement

■ **À la Moquette, gérée par l'association des Compagnons de la Nuit 15 rue Gay-Lussac - de 21h à 00h30**

La Moquette est un lieu de convivialité où se retrouvent des personnes sans domicile fixe et des personnes avec domicile, qui veulent partager un moment ensemble. Des activités y sont proposées plusieurs soirs par semaine.

Les Compagnons de la Nuit vous proposent de vous joindre à leur atelier d'écriture du jeudi soir pour un moment de rencontre avec les personnes accueillies.

Entrée libre

■ **Au Centre d'hébergement d'urgence LIMA 5, géré par Coallia 20 rue Santeuil – de 19h à 23h**

Le centre d'hébergement d'urgence héberge et accompagne des familles en situation de rue. L'accueil est inconditionnel avec une préconisation particulière pour les femmes enceintes et les familles vulnérables.

L'équipe du LIMA 5 vous propose une visite découverte du lieu, avec exposition, dégustation, et échanges avec l'équipe et les personnes accompagnées.

Entrée libre

Dans le 8^e arrondissement

■ **Au Centre d'hébergement d'urgence Maison Marceau, géré par Aurore et Plateau Urbain (coopérative d'urbanisme transitoire)**
24, avenue Marceau – de 18h à 22h

La Maison Marceau se compose d'un Centre d'Hébergement d'Urgence qui héberge 55 femmes isolées, et de locaux d'activité dans les domaines culturel, artistique et social. L'objectif est de générer de la mixité sociale et du partage, tout en mettant en avant les savoir-faire des uns et des autres (occupants, femmes hébergées...).

La Maison Marceau vous propose une soirée « du monde », festive et gourmande, avec dégustation de diverses cuisines, ainsi que des chants et de la musique !

Inscription obligatoire à l'adresse : z.basista@aurore.asso.fr

Dans le 9^e arrondissement

■ **À la Maison de la Vie Associative et Citoyenne du 9^e**
54 rue Jean-Baptiste Pigalle – de 19h à 21h – En partenariat avec l'association Entourage

Équipement municipal de proximité, la Maison de la Vie Associative et Citoyenne (MVAC) du 9^e, est un lieu destiné à faciliter la vie quotidienne des associations et à informer les habitant.e.s sur la vie associative locale.

Le projet de l'association Entourage est porté par des personnes ayant connu la rue, des experts de l'action sociale et des professionnels du web, et vise à redonner un réseau à ceux qui n'ont plus de réseau (via une application, des actions de sensibilisation, des événements de convivialité, etc.).

Entourage vous propose un atelier de sensibilisation : « Changer de regard sur le monde de la rue ». Au programme : des débats participatifs, des vidéos, des témoignages de personnes sans-abri et des outils pour trouver des réponses !

Sur inscription via le lien : <https://www.eventbrite.fr/e/86122487679>

Contact pour toute question : clemence@entourage.social

Dans le 10^e arrondissement

■ **Au Centre d'hébergement d'urgence Jouhau, géré par Emmaüs Solidarité - 49 quai de Valmy- de 20h à 22h**

Le centre d'hébergement d'urgence Jouhau accueille des familles.

Venez partager un moment convivial au centre Jouhau ! Une soirée crêpes est organisée avec les personnes hébergées et les équipes d'Emmaüs Solidarité.

Inscription obligatoire à l'adresse: clarrieu@emmaus.asso.fr

■ **Au Centre d'hébergement d'urgence Louvel-Tessier, géré par Emmaüs Solidarité - 36 rue Jacques Louvel Tessier – de 20h à 22h**

Le centre d'hébergement d'urgence Louvel-Tessier a pour particularité d'être associé à « Transfo », un espace culturel pour tous et ouvert sur le quartier.

Venez partager un moment convivial au centre d'hébergement d'urgence Louvel-Tessier ! Un atelier crêpes et des jeux de société seront organisés avec les personnes hébergées et les équipes d'Emmaüs Solidarité.

Inscription obligatoire à l'adresse: clarrieu@emmaus.asso.fr

■ **Au Centre d'hébergement d'urgence Lumières du Nord, géré par Aurore - 27 rue de l'Aqueduc – de 18h à 22h**

Ce centre accueille des familles, des femmes et hommes isolé.e.s, ainsi que des femmes sortant de maternité.

Le centre d'hébergement vous invite à un échange de savoir-faire, à travers des ateliers participatifs : crêpes, fabrication d'accessoires de mode en Wax, et tressage.

Inscription à l'adresse : m.ouchani@aurore.asso.fr (obligatoire pour les ateliers fabrication d'accessoires et tressage)

■ **Au Centre d'hébergement d'urgence Chrysalide, géré par l'Association des Cités du Secours Catholique - 118, rue du Faubourg Saint Martin – de 20h30 à 00h**

Le centre Chrysalide accueille de manière inconditionnelle 40 femmes seules. Il leur propose un accompagnement global (social, administratif, santé...) et un service de restauration.

L'équipe et les résidentes vous accueillent autour d'un pot convivial, pour un temps d'échange, une présentation de la structure et des activités, mais aussi des témoignages de résidentes.

Sur inscription, avant le 20 janvier, à l'adresse : chantal.laurent@acsc.asso.fr

Dans le 11^e arrondissement

■ **Au Centre d'hébergement d'urgence Parmentier, géré par AMLI 58, avenue Parmentier– de 18h à 1h**

Ce centre, situé dans un ancien garage réhabilité, propose un accueil inconditionnel de familles et de femmes isolées (193 personnes) et un accompagnement social global (social, administratif, santé...).

L'équipe vous propose le programme suivant :

- De 18h à 20h30 : Cocktail du Monde proposé par les personnes hébergées, qui présenteront l'expo photos « Mon CHU est un garage »
- De 20h30 à 21h30 : Débat : « L'hébergement à Paris : d'hier à aujourd'hui »
- De 21h30 à 22h30 : Témoignages et échanges
- De 22h30 à 23h30 : Concert de chants traditionnels algériens par un résident

Entrée libre

■ **Au Centre d'hébergement et de réinsertion sociale Catherine Booth, géré par la Fondation de l'Armée du Salut - 15 rue Crespin du Gast de 18h30 à 20h30**

Le centre Catherine Booth accueille 113 personnes en situation de précarité : femmes et hommes seuls ou en couple, familles.

Nous vous proposons un « apéro partagé » convivial autour de boissons « softs », d'amuse-bouche et de jeux de société. N'hésitez pas à amener une collation (boisson ou nourriture) ou un jeu de société !

Sur inscription jusqu'au 23 janvier, à l'adresse : mdekeukelaere@armedusalut.fr

■ **Au Palais de la Femme, géré par la Fondation de l'Armée du Salut 94 Rue de Charonne – de 18h à 21h**

Le Palais de la Femme est un établissement dédié à la prévention de l'exclusion sociale et à l'insertion. Il accueille près de 450 personnes seules, femmes avec enfants ou personnes en couple.

Au programme :

- 18h : Visite de l'établissement
- 19h : Venez partager un repas convivial confectionné par les résident.e.s et des familles vivant en hôtels sociaux du 11ème arrondissement. L'occasion de vous présenter le projet de cuisines partagées du Palais de la Femme.

Venez avec vos enfants : différentes activités leur seront proposées (coloriages, masques à décorer puis à emporter...)

Inscription obligatoire auprès de dialika.diakite@armedusalut.fr avant le 24 janvier.

Dans le 12^e arrondissement

■ **Au Centre d'hébergement d'urgence Bastion de Bercy, géré par l'Association Aurore - 12 boulevard Poniatowski – de 19h à 22h**

Le Bastion de Bercy accueille des familles, des femmes et hommes seuls ainsi que des couples (308 places). Le projet favorise l'ouverture sur le territoire: il propose des activités culturelles pour les résidents, ainsi que l'accueil d'associations extérieures. Il s'inscrit également dans une démarche de respect de l'environnement.

Au programme:

- 19h : Repas partagé avec des résidents et salariés
- 20h : Participez à des échanges et débats sous forme de Théâtre forum avec les résidents, sur une thématique choisie par eux en lien avec la Nuit de la Solidarité

Inscription obligatoire pour le repas jusqu'au 23 janvier à l'adresse : activites.bastiondebercy@aurora.asso.fr. Pour le Théâtre Forum : entrée libre dans la limite des places disponibles (retrouvez nous sur Facebook)

■ **Au Kiosque citoyen, animé par la Maison de la Vie Associative et Citoyenne du 12^e - 1 place Félix Eboué – de 18h à 20h – en partenariat avec « Arborescence réalisation »**

Le kiosque citoyen est un espace d'initiatives et de rencontres entre les associations et les habitants.

Il vous propose, en partenariat avec l'association « Arborescence réalisation », une séance de cinéma « Ciné de rue » à partager avec ses voisins. Vous pouvez contribuer au choix du film (entre 3 propositions), via la page Facebook « Kiosque citoyen Paris 12 » !

Inscription obligatoire à l'adresse : kiosquecitoyen12@gmail.com

■ **À la Fabrique de la Solidarité, gérée par le Centre d'Action Sociale de la Ville de Paris – 98, quai de la Râpée – de 19h à 23h - En partenariat avec Thanks For Nothing et Paris Musées**

La Fabrique de la Solidarité est un lieu ressource pour tou.te.s les Parisien.ne.s souhaitant agir dans le domaine de la lutte contre l'exclusion.

Fondée par 5 femmes en 2017, Thanks for Nothing est une association qui mobilise les artistes et le monde de la culture en organisant des événements artistiques et solidaires ayant un impact concret sur la société.

Paris Musées impulse la stratégie globale pour l'ensemble des musées municipaux en cohérence avec la politique culturelle de la Ville. Il vise notamment à assurer l'égal accès de tou.te.s à la culture (via des visites, des partenariats avec les associations...).

Thanks for Nothing propose un programme artistique, solidaire et participatif et invite des artistes, auteurs et penseurs contemporains autour de la transmission des mots et de la parole. Au programme : lectures, performances, projections et rencontres... destinées à tous les publics.

Participez également à une collecte de livres organisée en partenariat avec Paris Musées : apportez des livres qui seront ensuite redistribués aux personnes accueillies dans des centres d'hébergement !

Entrée libre

Dans le 13^e arrondissement

■ À la Cité de refuge, gérée par la Fondation Armée du Salut 12 rue Cantagrel – de 19h à 23h

La Cité de refuge est un centre d'hébergement de réinsertion sociale qui accompagne les personnes en difficulté sociale qu'elle accueille. Découvrez ce bâtiment à l'architecture d'exception réalisé par Le Corbusier !

L'équipe vous propose un pot d'accueil convivial et une présentation des différents services de la Cité sous forme de stands (chantier d'insertion, etc.). Les personnes accueillies vous feront visiter l'établissement, puis un reportage de 45 minutes réalisé par Arte : « Un an à la Cité de refuge » sera projeté, suivi d'échanges avec des professionnels.

De préférence sur inscription jusqu'au 29 janvier, à l'adresse : crce@armedusalut.fr

■ À la Cité des dames, co-gérée par la Fondation Armée du Salut (FADS) et l'association Agir pour la Santé des Femmes (ADSF) 39 rue du Chevaleret - de 19h à 23h

Située dans les locaux de la Cité de refuge, la « Cité des dames » est un service ouvert 24h/24 et exclusivement réservé à des femmes sans-abri. Il propose des prestations de base (douche, laverie, espace de repos..) et un entretien avec un travailleur social et du personnel de santé.

Vous êtes invités à visiter le service et à échanger avec des « femmes repaires » (femmes rencontrées par l'ADSF et qui s'investissent bénévolement de manière régulière dans l'association), ainsi que des professionnels de la FADS et de l'ADSF.

De préférence sur inscription jusqu'au 29 janvier, à l'adresse : crce@armedusalut.fr

Dans le 14^e arrondissement

■ À la Maison des Réfugiés, gérée par Emmaüs Solidarité 50 Boulevard Jourdan – de 20h à 22h

La Maison des Réfugiés est un espace de rencontre avec les parisiens, d'accompagnement social et d'activités socioculturelles imaginé pour tous, migrants, demandeurs d'asile et réfugiés.

Venez partager un moment convivial à la Maison des réfugiés, autour d'un dîner afghan.

Les inscriptions se font par mail à l'adresse suivante : clarrieu@emmaus.asso.fr

■ Au Centre d'hébergement d'urgence La Rochefoucauld, géré par Aurore - 15 avenue du général Leclerc - de 18h à 22h

Le centre d'hébergement accueille des familles, des femmes isolées et des femmes sortant de maternité.

Le centre vous accueille pour des dégustations de boissons et mets du monde ! Puis vous êtes invités à construire un « Mur de la Solidarité » avec les personnes hébergées, sur lequel chacun exprimera sa définition de la solidarité.

Entrée libre

■ **Au Centre d'hébergement d'urgence LIMA 14, géré par Coallia - 6 rue Bruno Giordano – de 19h à 23h**

Ce centre d'hébergement d'urgence a une capacité d'accueil pour une dizaine de familles. L'accueil est inconditionnel avec une préconisation particulière pour les femmes enceintes et les familles vulnérables.

L'équipe du LIMA 14 vous propose une visite découverte du lieu, avec une exposition, des dégustations, et des échanges avec les résident.e.s.

Entrée libre

Dans le 15^e arrondissement

■ **À la bagagerie d'Antigel - 230, rue Lecourbe – de 19h à 22h30**

La bagagerie offre un accueil aux personnes sans-abri pour y déposer leurs bagages en sécurité. Elle est également un lieu convivial où renouer le lien social et se remettre en mouvement. Elle propose 48 casiers à 48 usagers. Des permanences gérées par des bénévoles sont organisées tous les jours.

La bagagerie vous propose :

→ 19h : Visite de la structure

→ De 20h à 22h : Rencontres avec des usagers et des bénévoles

Inscription obligatoire avant le 28 janvier, à l'adresse :

bagageriedantigel@gmail.com

Dans le 16^e arrondissement

■ **Aux « Cinq Toits », géré par Aurore - 51 boulevard Exelmans - de 18h à 20h**

Dans une ancienne caserne de gendarmerie, les Cinq Toits hébergent 350 personnes, dont 250 réfugiés et demandeurs d'asile, et 100 personnes en famille. Ils proposent également des locaux à des structures (artisans, associations, starts-up, artistes...) à même d'apporter de nouveaux services au quartier (par exemple un Pôle vélo), tant aux riverains qu'aux personnes hébergées.

Les Cinq Toits vous proposent une soirée conviviale autour de jeux de société, et la pratique d'activités manuelles !

Inscription à l'adresse : bonjour@lescinqtoits.fr

■ **Au Centre d'hébergement d'urgence La Promesse de l'Aube, géré par Au Centre d'hébergement d'urgence La Promesse de l'Aube, géré par Aurore - 19 allée des Fortifications – de 17h à 21h – en partenariat avec Entourage et Cosmos Arts**

Le centre la Promesse de l'Aube héberge et accompagne des personnes isolées ou en famille (200 places), qui vivaient auparavant dans la rue ou dans des hôtels sociaux.

Le projet de l'association Entourage est porté par des personnes ayant connu la rue, des experts de l'action sociale et des professionnels du web, et vise à redonner un réseau à ceux qui n'ont plus de réseau (via une application, des actions de sensibilisation, des événements de convivialité, etc.).

Cosmos Arts est un bureau de production et d'accompagnement d'artistes.

- De 17h à 19h : L'équipe et les résidents vous proposent une visite du centre, des échanges avec les bénévoles, les résidents et anciens résidents
- De 19h à 21h : Venez chanter et danser au son de la fanfare de Cosmos Arts, avec des animations par Entourage, autour d'une collation confectionnée par l'atelier cuisine !

Inscription obligatoire à l'adresse : chu16TS@aurora.asso.fr

Dans le 18^e arrondissement

■ **Au Centre d'hébergement d'urgence Coustou, géré par Emmaüs Solidarité - 4 bis rue Coustou – de 20h à 22h**

Le centre d'hébergement d'urgence Coustou accueille des hommes isolés. Venez partager un moment convivial au centre Coustou ! Une soirée crêpes est organisée avec les personnes hébergées et les équipes d'Emmaüs Solidarité.

Inscription obligatoire à l'adresse : clarrieu@emmaus.asso.fr

■ **À l'espace accueil du Secours Populaire français - 6 passage Ramey – de 18h30 à 21h - en partenariat avec l'association Astérya**

Le Secours populaire français intervient contre l'exclusion et la pauvreté dans de nombreux domaines (aide alimentaire, vestimentaire, accès et maintien dans le logement, etc.) et plus généralement pour l'accès aux droits pour tous.

Astérya conseille et oriente les personnes qui souhaitent contribuer à rendre notre société plus solidaire, écologique et démocratique. Elle vous aide à trouver LA manière d'agir qui vous correspond.

Nous vous proposons un Café « Envie d'Agir » sur la thématique : « Familles à la rue : quelles réalités et comment lutter contre ces formes de précarité ? ». Le concept : en groupes, les Cafés Envie d'agir permettent de partager ensemble des manières de s'engager et d'en découvrir de nouvelles.

Inscription gratuite sur Weezevent, possible jusqu'au début de l'événement : <https://www.weezevent.com/cafe-envie-d-agir-sur-la-precarite-nuit-de-la-solidarite>

Dans le 19^e arrondissement

- **À la Halte de nuit le Cin'Halte, gérée par le Groupe SOS Solidarité 26 avenue Corentin Cariou (dans le parc de la Villette, dans les locaux de l'ancien cinéma le CINAX, à côté de la Cité des sciences et de l'industrie) – de 19h à 22h**

La halte de nuit est lieu de repos, de répit pour les personnes en grande précarité dormant à la rue. D'une capacité de 30 places, ouvert de 20h à 8h chaque jour de la semaine, le CIN'HALTE propose un espace d'accueil et d'activités, un espace de repos et diverses prestations.

Venez rencontrer les équipes et des personnes accueillies, et découvrir Cin'Halte, ses objectifs et son mode de fonctionnement, autour de boissons chaudes et de collations.

Entrée libre mais possibilité d'inscription au préalable à l'adresse : estelle.espanol@groupe-sos.org

Dans le 20^e arrondissement

- **À la pension de famille Julien Lacroix, gérée par Aurore - 82, rue Julien Lacroix – de 17 h à 21 h - En partenariat avec l'association Entourage**

La pension de famille est une structure semi-collective qui accueille et accompagne une trentaine de personnes isolées ou en famille, qui vivaient auparavant dans la rue, des hôtels sociaux ou centre d'hébergement.

Le projet de l'association Entourage est porté par des personnes ayant connu la rue, des experts de l'action sociale et des professionnels du web, et vise à redonner un réseau à ceux qui n'ont plus de réseau (via une application, des actions de sensibilisation, des événements de convivialité, etc.).

Venez visiter la structure et échanger avec les résidents autour d'une collation confectionnée par notre atelier cuisine. Participez également à une activité ludique en musique avec l'association Entourage !

Sur inscription, à l'adresse : m.nasri@aurore.asso.fr



**POUR PLUS D'INFORMATIONS
SUR LA FABRIQUE DE LA SOLIDARITÉ**
www.paris.fr/actualites/la-fabrique-de-la-solidarite-6389

CONTACT
fabrique-solidarite@paris.fr

Retrouvez-nous sur Facebook et Instagram

**LA FABRIQUE
de la
SOLIDARITÉ**